



PROGRAMA DE VIGILANCIA EPIDEMIOLÓGICA FITOSANITARIA

Estado de Quintana Roo

Informe de Actividades correspondiente a febrero de 2020

25

PLAGAS VIGILADAS CONFORME A LA NIMF 6

- Gusano de la mazorca (*Helicoverpa armigera*)
- Gusano oriental de la hoja (*Spodoptera litura*)
- Fusariosis de la piña (*Fusarium guttiforme*)
- Palomilla del tomate (*Tuta absoluta*)
- Palomilla del nopal (*Cactoblastis cactorum*)
- Plagas cuarentenarias de las palmas
- Complejo de escarabajos ambrosiales
- Plagas reglamentadas de los cítricos
- Plagas reglamentadas del plátano
- Vigilancia general

10

MUNICIPIOS



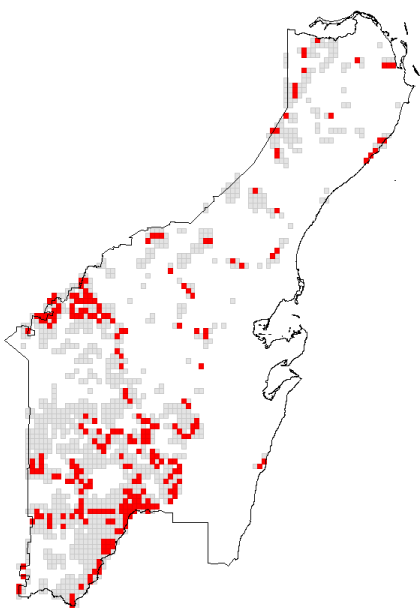
185

LOCALIDADES

1,510

REGISTROS EN
TIEMPO REAL

COBERTURA CON ESTRATEGIAS DE VIGILANCIA



475 TRAMPAS

215 PUNTOS DE VIGILANCIA

21 PARCELAS CENTINELA

ACTIVIDADES



ACTIVIDAD	PROGRAMADO AL MES	REALIZADO AL MES	% DE AVANCE
REVISIONES EN RUTAS DE TRAMPEO	1015	1013	99.80
REVISIONES EN RUTAS DE VIGILANCIA	405	428	105.68
REVISIONES EN PARCELAS CENTINELA	40	40	100.00
HECTAREAS EXPLORADAS	141	170.23	120.73
SITIOS EN EXPLORACIÓN PUNTUAL	350	361	103.14

PRINCIPALES CULTIVOS PROTEGIDOS

CAÑA DE AZUCAR	PIÑA
COCO FRUTA	MAIZ
CITRICOS	SORGO



117,912.96 HA

SUPERFICIE CULTIVADA



\$2,508,569.20

VALOR DE LA PRODUCCIÓN

RESULTADO DE LA VIGILANCIA AL MES

0

MUESTRAS INGRESADAS

a Diagnostico Fitosanitario en el Centro Nacional de Referencia Fitosanitaria

**NO SE HAN
ENCONTRADO
SÍNTOMAS O
SIGNOS**

DE PLAGAS BAJO VIGILANCIA